

Czas Stefczyka

BEZPŁATNA GAZETA CZŁONKÓW KASY STEFCZYKA / NR 240 II KWARTAŁ 2026 / INFOLINIA 801 600 100

Stowarzyszenie Krzewienia Edukacji Finansowej

ŁĄCZYMY CZYTELNIKÓW CZASU STEFCZYKA

KASA STEFCZYKA

Zawsze u siebie

PIT za 2025 rok – prosty sposób na potwierdzenie dochodu

Czy wiesz, że Twój roczny PIT może ułatwić uzyskanie dodatkowych środków finansowych? Dokument, który co roku trafia do milionów Polaków, nie musi służyć wyłącznie rozliczeniu z fiskusem. W Kasie Stefczyka możesz go wykorzystać jako potwierdzenie dochodu przy ubieganiu się o pożyczkę. Dzięki temu proces wnioskowania jest prostszy i szybszy, bo wymaga mniej formalności.

Do 30 czerwca 2026 roku możesz wykorzystać PIT-11, PIT-11A lub PIT-40A za 2025 rok jako potwierdzenie dochodu i wnioskować nawet o 50 000 zł – wszystko zależy od Twojej zdolności kredytowej. Wystarczy PIT, dowód osobisty i gotowe!

Co więcej, masz możliwość spłaty pierwszej raty dopiero po 60 dniach od podpisania umowy. To dodatkowy czas na złapanie finansowego oddechu.

Dla wielu osób PIT jest przede wszystkim niechętną formalnością związaną z rozliczeniem podatku. Teraz może stać się realnym wsparciem w realizacji planów – od pilnych wydatków po większe marzenia. Chcesz sprawdzić, jak wygodnie wnioskować o pożyczkę z PIT-em za 2025 rok?

Decyzja kredytowa zależy od indywidualnej oceny zdolności kredytowej. Dokumentowanie dochodu na podstawie PIT-11, 11A lub 40A dostępne jest dla Klientów uzyskujących dochód z umowy o pracę, emerytury lub renty (z legitymacją emeryta-rencisty) bądź świadczeń przedemerytalnych w RP, wnioskujących o pożyczkę do 50 000 zł łącznego salda zadłużenia w Kasie Stefczyka w placówce lub na infolinii. W przypadku innych źródeł dochodu mogą być wymagane dodatkowe dokumenty.



Czytaj więcej na str. 3



Słowo od Zarządu
Kasy Stefczyka

Szanowni Państwo,

budowana przez dekady wiedza i tradycja nawiązująca do kas oszczędnościowo--pożyczkowych Franciszka Stefczyka jest mocnym, trwałym fundamentem naszej instytucji finansowej.

Zachowując własną, wyjątkową na tle sektora tożsamość, cały czas idziemy do przodu, rozwijając nasze usługi. Konsekwentnie je cyfryzujemy – dzisiaj zdecydowaną większość spraw mogą Państwo załatwić za pomocą aplikacji mobilnej e-SKOK. Wprowadzamy nowe produkty a nasz zespół pracuje, by były one jak najlepiej dopasowane do Państwa potrzeb i możliwości. Śledzimy rynkowe trendy i wprowadzamy rozwiązania, które wynikają z tych obserwacji.

Jednocześnie jednak jesteśmy tacy, jacy byliśmy zawsze. Nasze placówki są blisko, nasi konsultanci zawsze służą pomocą, a nasze wsparcie trafia tam, gdzie jest najbardziej potrzebne, a więc do lokalnych społeczności. Przykładem takich działań jest pomoc dla lokalnej, amatorskiej drużyny siatkówki z Iławy, o czym mogą przeczytać Państwo obok – chodzi tu oczywiście o sport ale także o przyjaźń, budowanie więzi, tworzenie wspólnoty wokół pozytywnych wartości.

Kasa Stefczyka łączy nowoczesność z empatycznym spojrzeniem na ludzkie sprawy. Będziemy dalej szli tą drogą.

Sport tworzy wspólnotę

Zaangażowanie w lokalny, amatorski sport jest jednym ze znaków firmowych Kasy Stefczyka. Świadczy o tym choćby historia klubu siatkarskiego Miss Volley Iława, który zadebiutował w kobiecych rozgrywkach dzięki wsparciu Kasy.

Sezon 2025/2026 był dla siatkarek Miss Volley Iława wyjątkowym momentem w historii lokalnego sportu. Drużyna zadebiutowała na poziomie III ligi kobiet, stając się pierwszym od lat seniorskim zespołem siatkarskim w Iławie. Już sam fakt powstania zespołu był spełnieniem marzeń wielu osób związanych z siatkówką w mieście i dowodem na to, że oddolne inicjatywy sportowe mogą przynosić realne efekty.

WYGRANE DERBY

Od początku rozgrywek było jasne, że iławianki nie zamierzają ograniczać się jedynie do zbierania doświadczenia. Każdy mecz był okazją do pokazania charakteru, zaangażowania i sportowej ambicji. Zawodniczki walczyły o każdą piłkę, nie odpuszczały nawet w trudnych momentach i z meczu na mecz coraz lepiej odnajdywały się na ligowych parkietach. Szczególnym momentem sezonu były derby z Arką Susz, które Miss Volley wygrało 3:0. To spotkanie pokazało, jak duży potencjał drzemie w drużynie oraz jak ważne jest wsparcie kibiców, licznie zgromadzonych na trybunach.

WYJĄTKOWY CHARAKTER

Siłą zespołu jest jednak nie tylko sportowy wynik, ale przede wszystkim jego wyjątkowy charakter. Miss Volley Iława tworzą kobiety, które na co dzień łączą treningi z pracą zawodową i obowiązkami rodzinnymi. To matki, żony i aktywne zawodowo mieszkanki regionu, które znajdują czas na rozwijanie swojej pasji. Taka postawa budzi uznanie i sprawia, że drużyna staje się inspiracją dla innych – pokazuje, że sport może być ważną częścią życia niezależnie od wieku czy codziennych obowiązków.



Sezon zakończył się 7 marca 2026 roku meczem z SPS Sparta Braniewo. Iławianki wygrały to spotkanie 3:0, zamykając rozgrywki mocnym akcentem. Jednak równie ważny, jak wynik, był kontekst tego wydarzenia. Spotkanie miało charakter charytatywny, podczas meczu prowadzono zbiórkę na rzecz chorej uczennicy miejscowej szkoły podstawowej Toli Szlagowskiej. Pokazało to, że Miss Volley Iława to nie tylko drużyna sportowa, ale także ważna część lokalnej społeczności, która potrafi angażować się w pomoc potrzebującym.

ZBUDOWANA TOŻSAMOŚĆ

Choć pełne podsumowania sportowe sezonu wymagają szerszej analizy wyników, już teraz można stwierdzić, że debiut Miss Volley Iława należy uznać za udany. Drużyna zbudowała swoją tożsamość, zdobyła doświadczenie i – co najważniejsze – zyskała wiernych kibiców. Na trybunach panowała atmosfera wsparcia i integracji, a każdy kolejny mecz przyciągał zainteresowanie mieszkańców.

Największą wartością tego sezonu wydaje się właśnie jego społeczny wymiar. Miss Volley Iława udowodniły, że sport może łączyć ludzi, budować lokalną dumę i tworzyć przestrzeń do wspólnego przeżywania emocji. Jeśli ten kierunek zostanie utrzymany, kolejne sezony mogą przynieść nie tylko dalszy rozwój sportowy, ale także jeszcze większe zaangażowanie społeczności wokół drużyny. ■

LICZBY Kasy Stefczyka

7 060 000 000 zł
depozyty

5 600 000 000 zł
pożyczki

7 720 000 000 zł
aktywa

288 placówek

857 000
Liczba członków (W TYM CZŁONKOWIE BEZ WPISOWEGO)

DANE NA KONIEC LUTEGO 2026 ROKU

Masz PIT za 2025 rok? Użyj go jako potwierdzenie dochodu przy wnioskowaniu o pożyczkę!

Każdego roku miliony Polaków otrzymują dokumenty PIT potrzebne do rozliczenia z urzędem skarbowym. W Kasie Stefczyka ten sam dokument może posłużyć również jako potwierdzenie dochodu przy ubieganiu się o pożyczkę. Dzięki temu proces wnioskowania jest prostszy i szybszy, bo wymaga mniej formalności.

Rozliczenie podatku dochodowego to obowiązek, który co roku dotyczy większości pracujących Polaków oraz wielu emerytów i rencistów. Dokumenty takie jak PIT-11, PIT-11A czy PIT-40A trafiają do podatników na początku roku, aby mogli przygotować roczne rozliczenie z urzędem skarbowym – najpóźniej do końca kwietnia. W Kasie Stefczyka te same dokumenty mogą mieć jeszcze jedno praktyczne zastosowanie. Do 30 czerwca 2026 roku można wykorzystać je jako potwierdzenie dochodu przy składaniu wniosku o pożyczkę.

Dla wielu osób to wygodne rozwiązanie. Zamiast występować do pracodawcy o dodatkowe zaświadczenie o zarobkach, wystarczy dokument, który

i tak otrzymaliśmy w związku z rozliczeniem podatkowym. W praktyce oznacza to szybsze przejście przez proces wnioskowania o pożyczkę.

Oferta Kasy Stefczyka skierowana jest do osób, które uzyskują dochód z umowy o pracę, emerytury lub renty, a także ze świadczeń przedemerytalnych w Polsce. Należy więc przygotować odpowiedni formularz PIT oraz dowód osobisty i złożyć wniosek o pożyczkę w placówce Kasy Stefczyka lub przez infolinię*.

Wnioskuj o pożyczkę z potwierdzeniem dochodu na formularzu PIT:

- nawet do 50 000 zł – w zależności od indywidualnej zdolności kredytowej,
- przygotuj PIT-11, PIT-11A lub PIT-40A za 2025

rok jako dokument potwierdzający dochód oraz dowód osobisty,

- prostszy proces wnioskowania – przygotowanie dokumentu PIT, złożenie wniosku i decyzja kredytowa,
- możliwość spłaty pierwszej raty nawet po 60 dniach od podpisania umowy (w zależności od warunków pożyczki).

Dzięki temu rozwiązaniu, informacja o dochodzie, którą większość z nas otrzymuje na początku roku, może pomóc także w realizacji planów wymagających dodatkowego finansowania – od drobnych po większe wydatki.

Dla wielu osób PIT jest przede wszystkim nie lubianą formalnością związaną z rozliczeniem

podatku. W tym przypadku może stać się także prostym sposobem na potwierdzenie dochodu i ułatwić uzyskanie potrzebnego wsparcia finansowego.

Nota prawna: Decyzja kredytowa zależy od indywidualnej oceny zdolności kredytowej. Dokumentowanie dochodu na podstawie PIT-11, 11A lub 40A dostępne jest dla Klientów uzyskujących dochód z umowy o pracę, emerytury lub renty (z legitymacją emeryta-rencisty) bądź świadczeń przedemerytalnych w RP, wnioskujących o pożyczkę do 50 000 zł łącznego salda zadłużenia w Kasie Stefczyka w placówce lub na infolinii. W przypadku innych źródeł dochodu mogą być wymagane dodatkowe dokumenty.

* Infolinia: 801 600 100 (koszt wg taryfy operatora)



FOT. PRAWNIK.COM/PICSUES

Twoje finanse w Twoim telefonie!

Pobierz aplikację mobilną Kasa Stefczyka Online i zarządzaj swoimi finansami łatwiej niż kiedykolwiek.

- ✓ Błyskawiczny dostęp do konta i historii rachunku
- ✓ Powiadomienia o zdarzeniach na koncie
- ✓ Lokaty na preferencyjnych warunkach

Zeskanuj kod i zainstaluj aplikację na swoim telefonie



KASA STEFCZYKA

Zawsze u siebie

kasastefczyka.pl

801 600 100 (koszt wg taryfy operatora)

Jeden telefon może kosztować fortunę

Nie potrzebują komputera ani skomplikowanych narzędzi – wystarczy im telefon i przekonujący głos. Oszuści coraz częściej podszywają się pod pracowników banków czy instytucji, by wyłudzić pieniądze lub dane. Sprawdź, jak działają i jak nie dać się nabrać.

Coraz częściej oszuści nie kryją się już wyłącznie za ekranem komputera. Zamiast skomplikowanych ataków internetowych wybierają coś znacznie prostszego: telefon. Dzwonią, przedstawiają się jako konsultanci banku, pracownicy instytucji albo nawet policjanci. Brzmi wiarygodnie, spokojnie, profesjonalnie. I właśnie na tym polega ich siła.

TECHNIKI MANIPULACJI

Rozmowa telefoniczna budzi zaufanie. Słyszymy ludzki głos, ktoś zwraca się do nas po imieniu, zna podstawowe informacje. W takiej sytuacji łatwo stracić czujność. Oszuści doskonale to wiedzą i wykorzystują różne techniki manipu-

cji. Najczęściej próbują wywołać poczucie pilności – mówią, że nasze konto jest zagrożone, ktoś próbuje ukraść pieniądze albo że musimy natychmiast podjąć działania, żeby uniknąć strat. Presja czasu sprawia, że działamy szybciej i mniej się zastanawiamy.

Jednym z popularnych scenariuszy jest telefon od „pracownika banku”, który informuje o podejrzanym aktywności na koncie. Rozmówca może przekonywać, że dla bezpieczeństwa trzeba przelać pieniądze na specjalne konto techniczne. W rzeczywistości to konto należy do oszustów. Bywa też, że po pierwszym telefonie pojawia się kolejny – tym razem ktoś podaje się za policjanta i „potwier-

dza”, że poprzednia rozmowa była próbą oszustwa, po czym... również namawia do wykonania przelewu. To przemyślane działania, często prowadzone przez kilka osób.

TAK SIĘ BRONIĆ

Jak się przed tym bronić? Przede wszystkim zachować spokój. Jeśli ktoś przez telefon nas ponagla – to już sygnał ostrzegawczy. Prawdziwi pracownicy banków albo SKOK-ów nie wymagają natychmiastowych decyzji pod presją.

Nie warto też bezkrytycznie ufać numerowi telefonu, który wyświetla się na ekranie. Może wyglądać znajomo, ale przestępcy potrafią go sfa-



FOT. PAKHERE.COM

szować. Najbezpieczniej jest się rozłączyć i samodzielnie oddzwonić, korzystając z numeru podanego na oficjalnej stronie banku lub instytucji.

Bardzo ważna zasada: nigdy nie należy instalować żadnych programów ani aplikacji na polecenie rozmówcy. Oszuści często próbują w ten sposób uzyskać dostęp do naszego komputera lub telefonu. Pracownicy banków czy spółdzielczych kas oszczędnościowo-kredytowych nigdy o to nie proszą.

Podobnie z danymi – zanim podamy jakiegokolwiek informację, które mogą posłużyć do logowania lub potwierdzania tożsamości, upewnijmy się, z kim naprawdę rozmawiamy. Lepiej być ostrożnym niż później żałować.

Najprostsza zasada brzmi: jeśli coś budzi niepokój, wydaje się zbyt pilne albo zbyt skomplikowane – zatrzymajmy się i sprawdźmy sytuację. Oszuści liczą na pośpiech i emocje. Spokojna głowa to najlepsza ochrona. ■

Zbieramy fundusze na mobilne centrum transmisyjne.
Chcemy być jeszcze bliżej widzów i **walczyć o polskie sprawy!**

**POMÓŻ NAM
ODKRYWAĆ PRAWDĘ**
wPolsce 24

wesprzyj.wpolsce24.tv

WSPIERAJ
wPolsce24



Wesprzyj niezależne media

numer konta:

69 1020 4900 0000 8202 3036 2577

tytuł wpłaty:

DAROWIZNA

Twoje dane osobowe będą przetwarzane zgodnie z polityką RODO

Piotr Pawelec
prowadzący „Wiadomości”

Refinansowanie kredytu hipotecznego – sprawdź, czy możesz płacić mniej z Kasą Stefczyka

Rynek kredytów mieszkaniowych ponownie nabiera dynamiki. Coraz więcej osób decyduje się zarówno na zakup własnego mieszkania, jak i na zmianę warunków już zaciągniętego kredytu. Refinansowanie w Kasie Stefczyka kredytu hipotecznego zaciągniętego w innej instytucji finansowej może być sposobem na obniżenie kosztów finansowania i większą kontrolę nad domowym budżetem.

Rynek nieruchomości i finansowania mieszkaniowego w Polsce w ostatnim czasie wyraźnie się ożywia. Dane wskazują, że zainteresowanie kredytami hipotecznymi ponownie rośnie. Z danych Biura Informacji Kredytowej* wynika, że w lutym 2026 r. wartość zapytań o kredyty mieszkaniowe była aż o 49 proc. wyższa niż rok wcześniej, a liczba osób ubiegających się o taki kredyt wzrosła o ponad jedną trzecią. Jednocześnie rośnie średnia kwota finansowania – w lutym wyniosła ona blisko 497 tys. zł.

To pokazuje, że dla wielu Polaków zakup mieszkania lub domu pozostaje jednym z najważniejszych celów finansowych. Wraz z poprawą zdolności kredytowej, rosnącymi wynagrodzeniami oraz oczekiwaniami dotyczącymi zmian stóp procentowych zwiększa się dostępność kredytów mieszkaniowych. Coraz więcej osób zastanawia się jednak nie tylko nad zaciągnięciem nowego zobowiązania, ale także nad zmianą warunków już posiadanego kredytu.

WŁASNY DOM – Z MYŚLĄ O KOMFORTCIE FINANSOWYM

Oferta Kasy Stefczyka została zaprojektowana tak, aby umożliwić zarówno zakup nieruchomości, jak i refinansowanie już istniejącego kredytu hipotecznego. Dzięki temu klienci mogą dopasować finansowanie do swoich aktualnych potrzeb i planów życiowych.

- już od 10% wkładu własnego,
 - o zł prowizji,
 - o zł za wcześniejszą spłatę lub nadpłatę kredytu,
 - kwota kredytu nawet do 2 000 000 zł,
 - okres kredytowania do 30 lat,
 - możliwość wypłaty jednorazowej lub w transzach,
 - RRSO 5,85%,
 - obniżki oprocentowania za wyższy wkład własny oraz wpływy na konto.
- Tak skonstruowana propozycja sprawia, że kredyt hipoteczny może być nie tylko narzędziem do zakupu wymarzonego mieszkania czy domu, ale również realną alternatywą dla osób, które chcą

poprawić warunki spłaty obecnego zobowiązania.

REFINANSOWANIE – SPOŚÓB NA KORZYSTNIEJSZE WARUNKI

Refinansowanie kredytu hipotecznego polega na przeniesieniu zobowiązania z jednej instytucji finansowej do innej – takiej, która oferuje lepsze warunki spłaty. W praktyce oznacza to możliwość obniżenia kosztów kredytu, dostosowania rat do aktualnych możliwości finansowych oraz zmniejszenia obciążenia domowego budżetu.

Dla wielu osób, które kilka lat temu zaciągały kredyt w innych warunkach rynkowych, refinansowanie może być sposobem na odzyskanie finansowego komfortu. Właśnie taką możliwość oferuje Kredyt Hipoteczny w Kasie Stefczyka:

- o zł prowizji za refinansowanie kredytu hipotecznego z innego banku lub instytucji.
- Kredyt Hipoteczny w Kasie Stefczyka można więc dopasować do aktualnej sytuacji finansowej i planów na przyszłość

– bez dodatkowych kosztów przy wcześniejszej spłacie czy nadpłatach.

CZAS NA WŁASNE MIEJSCE

Dom lub mieszkanie to dla wielu osób symbol stabilizacji i bezpieczeństwa. Niezależnie od tego, czy ktoś planuje zakup nieruchomości, budowę domu, czy chce poprawić warunki już zaciągniętego kredytu – warto sprawdzić dostępne możliwości.

Kredyt hipoteczny w Kasie Stefczyka daje szansę na własne miejsce na ziemi, a refinansowanie może pomóc odzyskać pełną kontrolę nad domowym budżetem. Bo choć wszędzie może być dobrze – U siebie najlepiej.

Nota prawna: Całkowita kwota Kredytu Hipotecznego z wkładem własnym min. 20%: 304 990,00 zł. Zmienna roczna stopa oprocentowania dla całkowitej kwoty kredytu wraz z kredytowanymi kosztami (prowizją: 0,00 zł, opłatą z tytułu przelewu kredytu na inne konta zewnętrzne: 10,00 zł): 5,69%. Koszt ubezpieczenia nieruchomości od ognia

i innych zdarzeń losowych: 340,00 zł. Podatek od czynności cywilnoprawnych: 19,00 zł. Rzeczywista roczna stopa oprocentowania (RRSO): 5,85%. Czas obowiązywania umowy: 359 miesięcy, 358 miesięcznych rat równych: 1 770,52 zł oraz ostatnia, 359. rata: 1 771,33 zł. Całkowita kwota do zapłaty: 635 976,49 zł, w tym odsetki: 330 617,49 zł. Informacje podano na podstawie reprezentatywnego przykładu z dnia 04.02.2026 r.

Wymagane zabezpieczenie hipoteką wierzytelności wynikającej z umowy oraz zawarcie umowy ubezpieczenia nieruchomości od ognia i innych zdarzeń losowych wraz z cesją wierzytelności na kredytodawcę. Oprocentowanie oparte o WIBOR 6M – zmiana stopy procentowej może nastąpić raz na 6 miesięcy. W przypadku wypłaty w transzach ustala się karencję w spłacie kapitału. Decyzja kredytowa zależy od indywidualnej oceny zdolności kredytowej.

* <https://media.bik.pl/informacje-prasowe/865541/bik-rosnie-popyt-na-kredyty-mieszkaniowe>
<https://www.zbp.pl/aktualnosci/wydarzenia/raport-amron-sarfin-4-2025-rok-stabilizacji-na-rynku-nieruchomosci>

WSZĘDZIE DOBRZE,
ale U SIEBIE najlepiej!

0 zł PROWIZJI RRSO 5,85%

Masz już kredyt hipoteczny?
Sprawdź ofertę refinansowania.



**KREDYT HIPOTECZNY
już od 10%
WKŁADU WŁASNEGO!**

www.kasastefczyka.pl
801 600 100

KASA STEFCZYKA

Zawsze u siebie 🇵🇱

Całkowita kwota Kredytu Hipotecznego z wkładem własnym min. 20%: 304 990,00 zł. Zmienna roczna stopa oprocentowania dla całkowitej kwoty kredytu wraz z kredytowanymi kosztami (prowizją: 0,00 zł, opłatą z tytułu przelewu kredytu na inne konta zewnętrzne: 10,00 zł): 5,69%. Koszt ubezpieczenia nieruchomości od ognia i innych zdarzeń losowych: 340,00 zł. Podatek od czynności cywilnoprawnych: 19,00 zł. Rzeczywista roczna stopa oprocentowania (RRSO): 5,85%. Czas obowiązywania umowy: 359 miesięcy, 358 miesięcznych rat równych: 1 770,52 zł oraz ostatnia, 359. rata: 1 771,33 zł. Całkowita kwota do zapłaty: 635 976,49 zł, w tym odsetki: 330 617,49 zł. Informacje podano na podstawie reprezentatywnego przykładu z dnia 04.02.2026 r.

Wymagane zabezpieczenie hipoteką wierzytelności wynikającej z umowy oraz zawarcie umowy ubezpieczenia nieruchomości od ognia i innych zdarzeń losowych wraz z cesją wierzytelności na kredytodawcę. Oprocentowanie oparte o WIBOR 6M – zmiana stopy procentowej może nastąpić raz na 6 miesięcy. W przypadku wypłaty w transzach ustala się karencję w spłacie kapitału. Decyzja kredytowa zależy od indywidualnej oceny zdolności kredytowej. Koszt połączenia wg taryfy operatora.

Dodatkowe środki na urlop? Wybierz pożyczkę dopasowaną do Twoich potrzeb i złap wakacje marzeń!

Zbliża się ten upragniony czas w roku, na który czekamy z zapartym tchem. Chwile, kiedy możemy na moment zapomnieć o codziennych obowiązkach, wyłączyć budzik i zanurzyć się w błogim relaksie.

Niezależnie od tego, czy marzysz o egzotycznej plaży z białym piaskiem, wędrówkach po górskich szlakach, czy po prostu o wyjeździe do cichego domku nad jeziorem z dala od zgiełku miasta – zasługujesz na idealny urlop. Niestety, wakacyjne plany często zderzają się z bieżącymi możliwościami finansowymi. Czy przejściowy brak środków musi oznaczać rezygnację z upragnionego wyjazdu? Absolutnie nie!

WIĘCEJ SWOBODY DLA TWOJEGO BUDŻETU

Poznaj propozycje od Kasy Stefczyka, które możesz dostosować do swoich potrzeb. Wyobraź to sobie: wyjeżdżasz, cieszysz się relaksem, zwiedzasz nowe miejsca i celebrowiesz czas z bliskimi lub przyjaciółmi. Wakacje trwają w najlepszej,

a Ty nie musisz zastanawiać się, jak udźwignie to Twój domowy budżet. Podczas wnioskowania o pożyczkę w Kasie Stefczyka zapytaj o pożyczkę z możliwością odroczenia dnia spłaty pierwszej raty nawet o 60 dni od podpisania umowy.

TWÓJ BUDŻET, TWOJE ZASADY

Pożyczki w Kasie Stefczyka pozwalają także na ustalenie elastycznego okresu kredytowania, w zależności od Twoich potrzeb – od 4 do nawet 120 miesięcy. Dzięki temu wysokość miesięcznego zobowiązania dopasujesz do swojego budżetu. Czy już wiesz, jaka kwota jest Ci potrzebna do realizacji planów? Z pożyczkami w Kasie Stefczyka od 1000 zł na drobne, dodatkowe wydatki wakacyjne, aż do 240 000 zł znajdziesz rozwiązanie dopasowane do swoich planów i możesz

zrealizować naprawdę spektakularne podróże życia.

SZYBKA DECYZJA KREDYTOWA

Przy planowaniu wyjazdu ogromną rolę gra czas. Dlatego w przypadku pożyczek w Kasie Stefczyka wypłata potrzebnych środków może nastąpić nawet w 15 minut od złożenia wniosku. Przy wnioskowaniu akceptowane są różne źródła dochodu, w tym również te z zagranicy. Więcej informacji na temat pożyczki uzyskasz na stronie internetowej www.kasastefczyka.pl lub dzwoniąc na infolinię 801 600 100.

Nota prawna: Decyzja kredytowa zależy od indywidualnej oceny zdolności kredytowej. Maksymalna kwota pożyczki konsumenckiej wynosi 240 000 zł, a w przypadku wniosków



FOT. PIXABAY.COM/CHILLATO

składanych online lub telefonicznie 70 000 zł. Możliwość ustalenia dnia spłaty pierwszej raty

nawet za 60 dni od podpisania umowy. Koszt połączenia wg taryfy operatora. ■

ZŁAP URLOP i zostaw ratę na później

- Kwoty pożyczek od 1000 zł do 240 000 zł
- Elastyczne okresy spłaty od 4 do 120 miesięcy
- Wypłata środków nawet w 15 minut od złożenia wniosku



NAWET O
60 dni

Zapytaj o pożyczki z możliwością odroczenia dnia spłaty pierwszej raty!



DOWIEDZ SIĘ
WIĘCEJ

www.kasastefczyka.pl
801 600 100 (koszt wg taryfy operatora)

KASA STEFCZYKA

Zawsze u siebie

Decyzja kredytowa zależy od indywidualnej oceny zdolności kredytowej. Maksymalna kwota pożyczki konsumenckiej wynosi 240 000 zł, a w przypadku wniosków składanych online lub telefonicznie – 70 000 zł. Możliwość ustalenia dnia spłaty pierwszej raty nawet za 60 dni od podpisania umowy.

Jak zmieniają się emerytury

Emerytury i renty wzrosły o 5,3 proc. Tegoroczna waloryzacja ma charakter wyłącznie procentowy, a najniższa emerytura wynosi teraz 1978,49 zł brutto. ZUS przelicza świadczenia automatycznie, bez wniosku ze strony seniora.

Waloryzacja emerytur to coroczny mechanizm, który ma chronić seniorów przed spadkiem wartości świadczeń. Jej sens jest prosty: gdy rosną ceny żywności, leków, energii i usług, emerytura również powinna wzrosnąć, by nie traciła tak bardzo swojej siły nabywczej. W praktyce oznacza to, że co roku, od 1 marca, ZUS przelicza emerytury i renty oraz wypłaca je w nowej wysokości. Dzieje się to automatycznie, bez konieczności składania jakichkolwiek dokumentów.

W 2026 roku wskaźnik waloryzacji emerytur i rent wynosi 105,3 proc. To oznacza wzrost świadczeń o 5,3 proc. Tegoroczna waloryzacja ma charakter wyłącznie procentowy. Im wyższe świadczenie ktoś pobierał pod koniec lutego, tym wyższa jest także kwota marcowej waloryzacji. Najniższa emerytura, renta rodzinna oraz renta z tytułu całkowitej niezdolności do pracy wynoszą od 1 marca 2026 r. 1978,49 zł brutto miesięcznie.

ZASADY WALORYZACJI

Ogólne zasady są od lat podobne. Waloryzacja opiera się przede wszystkim na inflacji, a dokładniej na

wskaźniku cen towarów i usług konsumpcyjnych dla gospodarstw domowych emerytów i rencistów. Do tego dolicza się co najmniej 20 proc. realnego wzrostu przeciętnego wynagrodzenia z poprzedniego roku. Dzięki temu zmiana świadczeń ma uwzględniać nie tylko wzrost cen, ale częściowo także wzrost płac w gospodarce.

Dla seniorów najważniejsze jest to, że waloryzacja odbywa się bez dodatkowych formalności. ZUS sam oblicza nową wysokość świadczenia i przesyła decyzję. W piśmie znajduje się kwota emerytury brutto sprzed waloryzacji, zastosowany wskaźnik oraz nowa kwota po przeliczeniu. Waloryzacja obejmuje nie tylko same emerytury i renty, ale także dodatki do tych świadczeń.

W TYM ROKU NIEWIELE

Tegoroczna waloryzacja jest więc odczuwalna, ale dla wielu seniorów pozostaje niewielka wobec codziennych wydatków. Mimo to sam mechanizm ma duże znaczenie: pozwala co roku dostosować świadczenia do zmian w gospodarce i choć częściowo ostonić emerytów przed wzrostem kosztów życia. ■



FOT. PIXHERE.COM

Kasa wraca i to się opłaca!

Dołącz do promocji
Kasa Wraca:

- » na www.kasastefczyka.pl/kasawraca
- » na infolinii 801 600 100
- » w placówce



Zyskaj do 150 zł
zwrotu miesięcznie za zakupy kartą.

Spełnij warunki promocji KASA WRACA II, obowiązującej od 31.01.2020 r. do odwołania. Szczegóły w regulaminie dostępnym w placówkach oraz na www.kasastefczyka.pl. Karta oznacza debetową, zbliżeniową kartę płatniczą. Koszt połączenia wg taryfy operatora.

KASA STEFCZYKA

Zawsze u siebie

FINANSOWE ABC


 Stowarzyszenie Krzewienia Edukacji Finansowej

Czy senior musi składać PIT? Kiedy jest to konieczne, a kiedy warto to zrobić?

Wielu seniorów zastanawia się, czy po osiągnięciu wieku emerytalnego nadal mają obowiązek składania rocznego zeznania podatkowego (PIT). Niestety nie ma na to jednoznacznej odpowiedzi, bo to zależy od źródła i wysokości dochodów. W niektórych sytuacjach urząd skarbowy nie wymaga samodzielnego rozliczenia, ale nawet wtedy złożenie PIT może się opłacać.

SENIOR POBIERAJĄCY WYŁĄCZNIE EMERYTURĘ

Jeżeli dana osoba otrzymuje wyłącznie emeryturę lub rentę z ZUS albo KRUS i nie osiąga żadnych dodatkowych dochodów, to co do zasady nie musi samodzielnie składać PIT-u. W tej sytuacji to ZUS jako płatnik oblicza i pobiera zaliczki na podatek i przekazuje do urzędu skarbowego formularz PIT-40A lub PIT-11A czyli dokonuje rocznego rozliczenia podatku.

Dlatego w tym przypadku senior nie ma obowiązku składania zeznania rocznego, chyba że:

- chce skorzystać z ulg podatkowych,
- chce przekazać 1,5% podatku organizacji pożytku publicznego,

- uzyskał inne dochody.

W praktyce więc nawet emeryt bez dodatkowych dochodów może dobrowolnie złożyć PIT, aby odzyskać część podatku dzięki odliczeniom.

SENIOR POBIERAJĄCY EMERYTURĘ LUB RENTĘ I JEDNOCZEŚNIE PRACUJĄCY

Jeżeli senior oprócz emerytury (lub renty) uzyskuje dochody z pracy na etacie, umowy zlecenia, działalności gospodarczej czy najmu, wówczas ma obowiązek złożyć roczne zeznanie podatkowe. Dla takiej osoby ZUS rozliczy jedynie emeryturę, a pracodawca przekaże jej PIT-11 z tytułu zatrudnienia. Następnie taki senior sam musi wykazać wszystkie swoje dochody w jednym zeznaniu (najczęściej PIT-37 lub PIT-36).

OSOBA W WIEKU EMERYTALNYM, KTÓRA NIE POBIERA EMERYTURY, A PRACUJE

Osoba, która osiągnęła wiek emerytalny, ale nie pobiera świadczenia i kontynuuje pracę, musi rozliczyć PIT jak każdy pracujący podatnik.

Jednocześnie może ona skorzystać z bardzo korzystnego rozwiązania – tzw. ulgi dla pracujących seniorów. Jest to preferencja podatkowa wprowadzona w ramach tzw. Polskiego Ładu. Jej celem jest zachęcenie osób w wieku emerytalnym do dalszej aktywności zawodowej. Dzięki niej można nie płacić podatku dochodowego od części przychodów. Z ulgi może skorzystać osoba, która osiągnęła wiek emerytalny (60 lat – kobieta, 65 lat – mężczyzna) i nie pobiera emerytury ani renty rodzinnej (mimo nabycia prawa do takiego świadczenia).

Zwolnienie dotyczy przychodów z umowy o pracę, umowy zlecenia (oskładkowanej) i działalności gospodarczej (opodatkowanej według skali, liniowo lub ryczałtem). Należy jednak pamiętać, że ustawodawca wskazał limit przychodów, które są zwolnione z podatku i jest to kwota do 85 528 zł rocznie. Dodatkowo pracujący senior korzysta także z kwoty wolnej od podatku (30 000 zł przy skali podatkowej) co oznacza, że przy rozliczeniu na zasadach ogólnych może on uzyskać zwolnienie z podatku nawet do 115 528 zł rocznie (85 528 zł

ulgi + 30 000 zł kwoty wolnej). Dopiero po przekroczeniu tego limitu będzie naliczany podatek od nadwyżki.

DLACZEGO WARTO ZŁOŻYĆ PIT SAMODZIELNIE?

Nawet jeśli senior nie ma obowiązku składania zeznania, często opłaca się to zrobić. Samodzielne rozliczenie umożliwia bowiem:

1. Skorzystanie z ulg podatkowych

Najczęstsze to:

- ulga rehabilitacyjna – dla osób z orzeczeniem o niepełnosprawności (np. wydatki na leki, sprzęt rehabilitacyjny, dojazdy na leczenie),
- ulga na internet – jeśli wcześniej nie była wykorzystywana przez dwa kolejne lata,
- ulga termomodernizacyjna – jeśli senior jest właścicielem domu i poniósł wydatki na ocieplenie czy wymianę pieca,
- ulga na darowizny – np. na cele charytatywne lub kościelne,
- ulga prorodzinna (jeśli senior jest opiekunem prawnym lub rodzicem),
- wspólne rozliczenie z małżonkiem

- często pozwala obniżyć podatek.
- 2. Zwrot nadpłaconego podatku. Może się okazać, że w ciągu roku pobrano zbyt wysokie zaliczki – po rozliczeniu senior otrzyma zwrot.
- 3. Przekazanie 1,5% podatku. Bez złożenia PIT nie można przekazać części podatku wybranej organizacji pożytku publicznego.
- 4. Kontrolę poprawności rozliczenia. Samodzielne sprawdzenie dokumentów daje pewność, że nie doszło do błędów.

USŁUGA „TWÓJ E-PIT”

Obecnie większość podatników może skorzystać z systemu elektronicznego „Twój e-PIT”. Ta e-usługa dostępna jest w e-urzędzie skarbowym i umożliwia szybkie i wygodne rozliczenie rocznego podatku dochodowego od osób fizycznych online. Urząd skarbowy przygotowuje wstępne rozliczenie na podstawie danych z ZUS i od pracodawców. Usługa jest dostępna co roku od 15 lutego i jeśli senior nic nie robi, a rozliczenie jest prawidłowe i nie wymaga zmian, to deklaracja może zostać automatycznie zaakceptowana 30 kwietnia 2026 r. Warto jednak zalogować się do systemu i sprawdzić poprawność danych.

MONIKA MARCHALEWSKA
koordynator ds. szkoleń i projektów – specjalista ds. doradztwa finansowego i konsumenckiego

Z Kasą Stefczyka wszystko jest PROSTE!

SPRAWDŹ SZCZEGÓŁY



PROSTA Pożyczka

- 0 zł prowizji
- niskie RRSO 8,29%
- do 3000 zł nawet w kilka minut

www.kasastefczyka.pl

801 600 100 (koszt wg taryfy operatora)

KASA STEFCZYKA

Zawsze u siebie 

Przykład reprezentatywny z dnia 1.04.2025 r. dla Prostej Pożyczki: Całkowita kwota kredytu wynosi 3000 zł. Zmienna roczna stopa oprocentowania dla całkowitej kwoty kredytu wraz z kredytowanymi kosztami (prowizją 0 zł / 0%) wynosi 7,99%. Rzeczywista roczna stopa oprocentowania (RRSO): 8,29%. Czas obowiązywania umowy – 35 miesięcy, 34 miesięczne raty równe: 96,38 zł oraz ostatnia, 35. rata: 96,55 zł. Całkowita kwota do zapłaty: 3373,47 zł, w tym odsetki: 373,47 zł.

Decyzja kredytowa zależy od indywidualnej oceny zdolności kredytowej.

Wiosna to dobry moment, by zadbać o bezpieczeństwo domu

Wiosną chętniej otwierasz okna, planujesz porządki, odświeżasz wnętrza i myślisz o pierwszych pracach wokół domu. To także czas krótkich wyjazdów, częstszych odwiedzin u bliskich i większej aktywności poza domem.

W codziennym zabieganiu łatwo skupić się na planach i obowiązkach, a odłożyć na później to, co naprawdę ważne. Dlatego właśnie wiosna to dobry moment, by przyjrzeć się temu, czy Twój dom jest odpowiednio chroniony.

POGODA BYWA ZMIENNA, ALE NA WIELE SYTUACJI MOŻESZ SIĘ PRZYGOTOWAĆ

Wiosenna aura potrafi zaskoczyć. Intensywne opady, roztopy, silny wiatr czy nagłe burze mogą spowodować szkody nie tylko w samym budynku, ale też w jego otoczeniu. Czasem wystarczy chwila, by pojawiły się koszty, których wcześniej nie brało się pod uwagę. Nie na wszystko masz wpływ, ale możesz wcześniej zadbać o rozwiązania, które pomogą Ci ograniczyć finansowe skutki takich zdarzeń.

DOBRA DOBRANA OCHRONA TO REALNE WSPARCIE

W SALTUS Ubezpieczenia wiemy, że dom to coś więcej niż nieruchomość. To miejsce codziennego życia, bezpieczeństwa i spokoju. Dlatego mówimy

wprost: dobrze dobrane ubezpieczenie to nie formalność, lecz realna pomoc wtedy, gdy dzieje się coś nieprzewidzianego.

Ochrona możemy obejmować nie tylko mury domu lub mieszkania, lecz także jego stałe elementy, wyposażenie oraz rzeczy osobiste. W praktyce oznacza to również możliwość zabezpieczenia garażu, budynków gospodarczych czy elementów ogrodu, które dziś coraz częściej są ważną częścią całej posesji.

WARTO SPRAWDZIĆ, CZY SUMA UBEZPIECZENIA NADAL ODPOWIADA RZECZYWISTOŚCI

Wiele osób nie pamięta o aktualizacji sumy ubezpieczenia, czyli maksymalnej kwoty odszkodowania. Tymczasem w ostatnich latach wzrosły ceny materiałów budowlanych i usług remontowych. To oznacza, że wartość domu lub mieszkania mogła się zmienić. Jeśli suma ubezpieczenia nie nadążyła za tymi zmianami, odszkodowanie po szkodzie może okazać się niewystarczające.

Dlatego zachęcamy, by właśnie teraz zweryfikować zakres ochrony i sprawdzić, czy odpowiada on Twojej obecnej sytuacji.

LICZY SIĘ NIE TYLKO POLISA, ALE TEŻ JEJ ZAKRES

Dziś znaczenie ma nie tylko to, czy masz ubezpieczenie, ale też jak szeroka jest jego ochrona. Nowoczesne rozwiązania obejmują nie tylko pożar czy włamanie, ale również skutki zalania, przepięć elektrycznych, silnego wiatru czy gradu. Coraz większą popularnością cieszą się także formuły „od wszystkich ryzyk”, które zapewniają ochronę w przypadku nagłych i nieprzewidzianych zdarzeń, poza wyraźnie wskazanymi wyłączeniami.

W SALTUS Ubezpieczenia pomagamy dobrać ochronę do tego, jak naprawdę żyjesz i czego potrzebujesz Ty oraz Twoi bliscy.

OCHRONA, KTÓRĄ MOŻESZ DOPASOWAĆ DO SWOICH POTRZEB

Przykładem takiego rozwiązania jest SALTUS

– Mój Dom. Ochroną można objąć zarówno domy jak i mieszkania, domki letniskowe czy działki ogrodnicze, a także wyposażenie, w tym sprzęt elektroniczny czy przedmioty o szczególnej wartości. Istotnym elementem jest również możliwość rozszerzenia ochrony o dodatkowe ryzyka, w tym związane z oszustwami.

Jeśli chcesz lepiej poznać zakres ochrony i sprawdzić, jakie rozwiązanie będzie odpowiednie dla Ciebie, oferta jest dostępna w placówkach Stefczyk Finanse.

DBAMY O LUDZI I O TO, CO DLA NICH WAŻNE

W SALTUS Ubezpieczenia pamiętamy, że za każdą polisą stoi człowiek, jego codzienność, dorobek i poczucie bezpieczeństwa. Dlatego chcemy nie tylko ubezpieczać, ale przede wszystkim pomagać. Tłumaczyć, doradzać i wspierać Cię w podejmowaniu dobrych decyzji.

Wiosna sprzyja zmianom i nowym planom. Warto wykorzystać ten czas także po to, by spokojnie i odpowiedzialnie zadbać o bezpieczeństwo swojego domu. ■

SALTUS | 30 lat
UBEZPIECZENIA

Dbamy o ludzi.

Ubezpiecz to, co się liczy.

Przyjdź do placówki Stefczyk Finanse i poznaj szczegóły ubezpieczeń:

- do pożyczek i kredytów
- mieszkań i domów
- NNW, zdrowotnych i na życie
- podróży

Zobacz, co dla Ciebie przygotowaliśmy.

Sprawdź, co się dzieje w Twojej Kasie

W trosce o utrzymanie dobrych relacji członkowskich, chęci informowania Członków o bieżącej sytuacji w Kasie Stefczyka oraz zgodnie z przyjętymi zasadami ładu korporacyjnego, Zarząd Spółdzielczej Kasy Oszczędnościowo-Kredytowej im. Franciszka Stefczyka przedstawia informację dot. działań Zarządu Kasy w okresie grudzień 2025 r. – luty 2026 r.

Posiedzenia odbywały się w formule mieszanej, stacjonarnie oraz przy wykorzystaniu środków bezpośredniego porozumiewania się na odległość (wideokonferencja).

GRUDZIEŃ 2025 – LUTY 2026

W okresie grudzień – luty odbyły się 24 posiedzenia Zarządu Spółdzielczej Kasy Oszczędnościowo-Kredytowej im. Franciszka Stefczyka.

Przedmiotem posiedzeń było m.in.:

1. Przedstawienie sytuacji w placówkach sprzedażowych z uwzględnieniem aspektu dotyczącego budowania i umacniania więzi członkowskiej, a także jeszcze lepszego reagowania na potrzeby Członków Kasy.

2. Przedstawienie aktualnych statystyk związanych z działalnością Kasy, głównie dot. wolumenu sprzedaży z podziałem na produkty oraz informacji nt. depozytów.

3. Podjęcie uchwał w przedmiocie m.in.:

a) zatwierdzenia do stosowania jednolitych wzorów następujących druków:

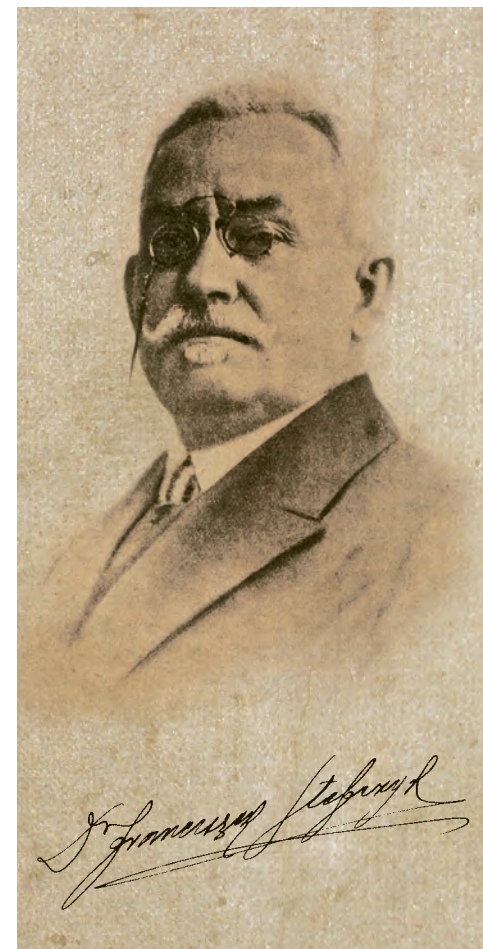
- ✓ Umowa o prowadzenie rachunku płatniczego IKS
 - ✓ Umowa o prowadzenie rachunku IKS (ZNC),
 - ✓ Umowa o prowadzenie podstawowego rachunku płatniczego IKS,
 - ✓ Umowa o prowadzenie Rachunku TANDEM
 - ✓ Regulamin rachunków oszczędnościowo-rozliczeniowych Parlamentarzysty
 - ✓ Regulamin prowadzenia podstawowych rachunków płatniczych IKS
 - ✓ Regulamin IKS
 - ✓ Regulamin świadczenia usług drogą elektroniczną dla umów zawieranych w Spółdzielczej Kasie Oszczędnościowo-Kredytowej im. Franciszka Stefczyka
 - ✓ Wniosek o restrukturyzację pożyczki wypowiedzianej
 - ✓ Wniosek o renegotiację/restrukturyzację pożyczki niewypowiedzianej
 - ✓ Dyspozycja odnowienia lokaty
 - ✓ Umowa lokaty skokowej
 - ✓ Umowa lokaty terminowej odnawialnej
 - ✓ Umowa lokaty terminowej zwykłej
 - ✓ Umowa lokaty terminowej udziałowej
 - ✓ Umowa lokaty terminowej odnawialnej na warunki standardowe
 - ✓ Umowa lokaty terminowej (LOKATA NA START)
 - ✓ Umowa kredytu konsumenckiego (pożyczki)
 - ✓ Umowa kredytu konsumenckiego (pożyczki) o stałym oprocentowaniu
 - ✓ Umowa pożyczki niekonsumenckiej
 - ✓ Regulamin świadczenia usług drogą elektroniczną dla umów zawieranych w Spółdzielczej Kasie Oszczędnościowo-Kredytowej im. F. Stefczyka
 - ✓ Umowa Kredytu Hipotecznego
 - ✓ Umowa pożyczki zabezpieczonej hipoteką
 - ✓ Informacja Agenta Ubezpieczeniowego – Spółdzielczej Kasy Oszczędnościowo – Kredytowej im. Franciszka Stefczyka.
- b) zatwierdzenia jednolitego brzmienia karty i parametrów następujących produktów:
- ✓ Pożyczka Gotówkowa
 - ✓ Pożyczka Gotówkowa ze stałym oprocentowaniem
 - ✓ Produkt IKS VIP

- ✓ Produkt rachunek bieżący e-Parlamentarzysty
 - ✓ IKS Podstawowy
 - ✓ IKS Restrukturyzacja
 - ✓ Proste Konto
 - ✓ rachunek bieżący Tandem
 - ✓ e-Lokata na nowe środki
 - ✓ e-Lokata terminowa dla podmiotów instytucjonalnych
 - ✓ e-Lokata SKOKOWA
 - ✓ e-Lokata na Start
 - ✓ e-Lokata terminowa
 - ✓ e-Lokata dla przedsiębiorczych Tandem
 - ✓ e-Lokata Kapitałna
 - ✓ Lokata odnawialna na 25 dni
 - ✓ Lokata Kapitałna
 - ✓ Lokata na nowe środki
 - ✓ Lokata terminowa dla podmiotów instytucjonalnych
 - ✓ Lokata terminowa
 - ✓ Lokata na Start
 - ✓ Lokata systematycznego oszczędzania z typem zakończenia na IKS
 - ✓ Lokata dla przedsiębiorczych Tandem
 - ✓ Mobilna Lokata Urodzinowa
- c) zatwierdzenia dokumentacji i procedur regulujących pracę w Kasie Stefczyka:
- aktualizacji Strategii podatkowej
 - PRO2.04.01/40 Obsługa kredytów konsumenckich i hipotecznych po wypłacie w Placówkach Kasy – wyd. V
 - PR11.01/03 Podstawowe obowiązki w zakresie bezpieczeństwa informacji – wyd. X
 - PRO5.03/01 Przyjęcie pracownika – wyd. IV
 - PR19/01 Przygotowanie i przekazywanie informacji zarządczej w Spółdzielczej Kasie
 - Oszczędnościowo-Kredytowej im. Franciszka Stefczyka w Gdyni – wyd. XXXII
 - PR16.01/04 Polityka kredytowa Spółdzielczej Kasy Oszczędnościowo-Kredytowej im. Franciszka Stefczyka – wyd. XXIII
 - PR24/01 Polityka Zarządzania Ryzykiem Operacyjnym w Spółdzielczej Kasie Oszczędnościowo-Kredytowej im. Franciszka Stefczyka – wyd. XII
 - PR16.03/05 Testy warunków skrajnych płynności finansowej Spółdzielczej Kasy Oszczędnościowo-Kredytowej im. Franciszka Stefczyka – wyd. IV
 - PR16.02/01 Polityka kapitałowa Spółdzielczej Kasy Oszczędnościowo-Kredytowej im. Franciszka Stefczyka – wyd. XI
 - PR16.03/04 Polityka zarządzania płynnością i ryzykiem płynności finansowej Spółdzielczej Kasy Oszczędnościowo-Kredytowej im. Franciszka Stefczyka – wyd. VIII
 - Metodyki analizy zdolności kredytowej i weryfikacji dokumentacji kredytowej Spółdzielczej Kasy Oszczędnościowo-Kredytowej im. Franciszka Stefczyka
 - PR16.05/02 Polityka zarządzania ryzykiem stopy procentowej w Spółdzielczej Kasie Oszczędnościowo-Kredytowej im. Franciszka Stefczyka – wyd. VI

- PRO2.04.01/46 Uzyskanie członkostwa i zawieranie umów drogą elektroniczną w Spółdzielczej Kasie Oszczędnościowo-Kredytowej im. Franciszka Stefczyka – wyd. VI
- PR10/02 Procedura procesu renegotiacji i restrukturyzacji zobowiązań członków Spółdzielczej Kasy Oszczędnościowo-Kredytowej im. Franciszka Stefczyka w Gdyni – wyd. XIV
- Metodologia kredytów detalicznych – Zasady udzielania kredytów detalicznych w Spółdzielczej Kasie Oszczędnościowo-Kredytowej im. Franciszka Stefczyka
- Metodyki analizy zdolności kredytowej i weryfikacji dokumentacji kredytowej Spółdzielczej Kasy Oszczędnościowo-Kredytowej im. Franciszka Stefczyka
- PR11.06/05 Obsługa zgłoszeń dotyczących podejrzeń nadużyć zewnętrznych w Kasie Stefczyka – wyd. V
- PR11.06/06 Instrukcja obsługi flag antyfraudowych w Bazach Antyfraudowych Aplikacji SMOK – wyd. VI
- PR11.06/09 Procedura monitoringu transakcji płatniczych oraz obliczania wskaźników oszustw – wyd. III
- PRO2.04.01/02 Procedura obsługi produktów depozytowych w Kasie Stefczyka – wyd. XIV
- PRO2.04.01/28 Procedura zakładania i obsługi Indywidualnych Kont Spółdzielczych – wyd. XII
- PRO2.04.01/47 Procedura obsługi dokumentacji elektronicznej Paperless w Kasie Stefczyka – wyd. XIII
- PRO9.01/16 Otwieranie i zamykanie Placówek Partnerskich/Oddziałów Specjalnych – wyd. II
- PR18/01 Procedura rozpatrywania reklamacji, skarg, niezgodności, zastrzeżeń i wniosków/dyspozycji w Spółdzielczej Kasie Oszczędnościowo-Kredytowej im. Franciszka Stefczyka – wyd. XVIII
- PRO2.04.01/04 Procedura udzielania kredytów w Placówkach Kasy w SKOK im. Franciszka Stefczyka – wyd. XXXVI
- Zmiany Tabeli Prowizji i Opłat oraz Dokumentu dotyczącego opłat dla IKS Podstawowy.
- Oprocentowania aktywnych rachunków lokat z oprocentowaniem opartym o wskaźnik WIBOR 3M.
- Obniżenie wartości oprocentowania maksymalnego pożyczek i kredytów w związku z obniżeniem wartości stopy referencyjnej przez RPP.
- Wprowadzenie zmian w strukturze organizacyjnej i zmian w Regulaminie organizacyjnym Spółdzielczej Kasy Oszczędnościowo-Kredytowej im. Franciszka Stefczyka z siedzibą w Gdyni.

KOMITET AUDYTU

W dniu 9 września 2025 r. odbyło się posiedzenie Komitetu Audytu Spółdzielczej Kasy Oszczędnościowo-Kredytowej im. Franciszka Stefczyka,



podczas którego omówiono dokumenty będące przedmiotem obrad najbliższej Rady Nadzorczej SKOK im. Franciszka Stefczyka.

RADA NADZORCZA SKOK IM. FRANCISZKA STEFCZYKA

W dniu 16 września 2025 r. odbyło się posiedzenie Rady Nadzorczej Spółdzielczej Kasy Oszczędnościowo-Kredytowej im. Franciszka Stefczyka, na którym omówiono m.in. zamknięcie roku obrachunkowego 2024, podjęto uchwały w przedmiocie przyjęcia oraz rekomendacji Zwyczajnemu Zebraniu Przedstawicieli Sprawozdania Zarządu z działalności jednostki i Sprawozdania finansowego SKOK im. Franciszka Stefczyka za 2024 r., udzielenia Członkom Zarządu SKOK im. Franciszka Stefczyka absolutorium za 2024 r. Omówiono również Sprawozdanie z wykonania Roczno Planu Kontroli w Spółdzielczej Kasie Oszczędnościowo-Kredytowej im. Franciszka Stefczyka w I kw. 2025 r., Raport dotyczący potencjalnych i ujawnionych konfliktów interesów, oraz stosowanych mechanizmach ograniczających powstanie konfliktu interesów w roku 2024, Roczna ocena skuteczności i adekwatności polityk zarządzania ryzykiem na podstawie informacji Zarządu Kasy, wyniki rocznej analizy ryzyka operacyjnego, Sprawozdanie z funkcjonowania systemu zarządzania ryzykiem braku zgodności w Spółdzielczej Kasie Oszczędnościowo-Kredytowej im. Franciszka Stefczyka, okresową ocenę adekwatności, efektywności i skuteczności systemu kontroli wewnętrznej i jego wybranych elementów w Spółdzielczej Kasie Oszczędnościowo-Kredytowej im. Franciszka Stefczyka, ocenę stosowania przez SKOK im. Franciszka Stefczyka zasad wynikających z „Zasad Ładu Korporacyjnego dla instytucji nadzorowanych, ocenę skuteczności i adekwatności Systemu Informacji Zarządczej, PR24/01 Politykę Zarządzania Ryzykiem Operacyjnym w SKOK im. Franciszka Stefczyka, PR16.02/01 Politykę kapitałową Spółdzielczej Kasy Oszczędnościowo-Kredytowej im. Franciszka Stefczyka.

Dzielić się dobrem

Możliwość przekazania 1 procenta podatku na organizacje pożytku publicznego pojawiła się w Polsce ponad dwie dekady temu i szybko stała się jednym z najprostszych sposobów pomagania innym. Dziś, gdy mówimy już o 1,5 proc., warto przypomnieć, skąd wziął się ten pomysł, jak działa w praktyce i dlaczego wciąż ma tak duże znaczenie – zwłaszcza dla tysięcy osób potrzebujących wsparcia.

 Stowarzyszenie Krzewienia Edukacji Finansowej

Pomysł narodził się na początku lat 2000., kiedy zaczęto szukać sposobu, by obywatele mogli mieć realny wpływ na to, na co trafia część ich podatków. Wprowadzono go ustawą o działalności pożytku publicznego i o wolontariacie. Od 2004 roku każdy podatnik może wskazać w swoim rocznym zeznaniu podatkowym organizację, której państwo przekaże 1 proc. należnego podatku. Kilka lat temu tę możliwość rozszerzono do 1,5 proc.

JAK TO DZIAŁA?

Co ważne, nie jest to żadna dodatkowa darowizna z naszej kieszeni. To część podatku, który i tak musimy zapłacić. Wystarczy wpisać w odpowiedniej rubryce numer KRS wybranej organizacji i, jeśli chcemy, cel szcze-

gółowy, na przykład konkretną osobę. Resztą zajmuje się urząd skarbowy, który przekazuje środki bezpośrednio na konto organizacji.

Z biegiem lat system stał się coraz prostszy. Wiele osób korzysta dziś z gotowych rozliczeń przygotowanych przez administrację skarbową – tam również można łatwo wskazać organizację. Dzięki temu nawet osoby mniej obeznane z komputerem czy formalnościami są w stanie skorzystać z tej możliwości.

DLACZEGO TO TAKIE WAŻNE

Choć dla pojedynczego podatnika 1 czy 1,5 proc. może wydawać się niewielką kwotą, w skali całego kraju to ogromne środki. Każdego roku do organizacji trafiają setki milionów złotych. To pieniądze, które wspierają leczenie chorych dzieci, rehabilitację osób z niepełnosprawnościami, działalność hospicjów, schronisk dla zwierząt czy lokalnych inicjatyw społecznych.

Dla wielu organizacji to wręcz podstawa funkcjonowania. Pozwala planować działania, zatrudniać specjalistów, kupować sprzęt czy organizować pomoc tam, gdzie jest najbardziej potrzebna. Co równie ważne, daje poczucie, że społeczeństwo ma realny wpływ na dobro wspólne.

Nie bez znaczenia jest też aspekt solidarności. Przekazując swój procent, nawet symbolicznie, pokazujemy, że los innych nie jest nam obojętny. W przypadku starszych osób często jest to jedna z najprostszych form pomagania. Bez wychodzenia z domu, bez dodatkowych kosztów, a z realnym efektem.

Dlatego warto o tej możliwości pamiętać każdego roku. To drobny gest, który – pomnożony przez miliony podatników – zmienia się w konkretną pomoc. A przy okazji przypomina, że każdy z nas ma wpływ na to, jak wygląda nasza wspólnota. ■



FOT: FRATRIA
REKLAMA

WSZYSTKIEGO NAJLEPSZEGO Z OKAZJI URODZIN!

Życzymy Ci spełnienia marzeń,
także tych związanych z finansami.

Mobilna Lokata Urodzinowa w aplikacji Kasa Stefczyka Online

Stać oprocentowanie

4,5% w skali roku

od **1 000 zł** do **10 000 zł**

Czas trwania:

1 miesiąc

Dostępna w miesiącu urodzin
członka Kasy Stefczyka

Dowiedz się więcej



www.kasastefczyka.pl

Klient może posiadać jedną Mobilną Lokatę Urodzinową na kwotę od 1 000 do 10 000 zł.

Kapitalizacja odsetek po zakończeniu okresu umownego. Po jego upływie lokata, powiększona o naliczone odsetki, automatycznie odnawia się na e-Lokatę Standardową na tożsamy okres, z oprocentowaniem zgodnym z Cennikiem lokat obowiązującym w dniu odnowienia. W przypadku wcześniejszego zerwania lokaty klient traci prawo do odsetek.

Koszt wg taryfy operatora. Słowniczek pojęć usług reprezentatywnych dostępny jest na www.kasastefczyka.pl/PAD

801 600 100 (koszt wg taryfy operatora)

 **KASA STEFCZYKA**

Zawsze u siebie 

Gdzie szukać porad finansowych, finansowo-prawnych oraz konsumenckich?

Stowarzyszenie Krzewienia Edukacji Finansowej (SKEF) powstało w 1997 roku w Gdyni i od początku swojej działalności wspiera edukację finansową osób w różnym wieku, przeciwdziałając nadmiernemu zadłużeniu i wykluczeniu finansowemu Polaków.

Stowarzyszenie Krzewienia Edukacji Finansowej

Członków Kasy Stefczyka łączy więź dzięki przynależności do Stowarzyszenia Krzewienia Edukacji Finansowej. Składki członkowskie wnoszone przez Członków umożliwiają SKEF prowadzenie doradztwa, podejmowanie licznych inicjatyw edukacyjnych i działań charytatywnych.

CZŁONKOWIE STOWARZYSZENIA MOGĄ:

- korzystać z bezpłatnych porad prawno-konsumenckich w prowadzonych przez SKEF Ośrodkach Doradztwa Finansowego i Konsumenckiego w Gdyni i Białej Podlaskiej,
- korzystać z oferty Klubów Członków SKEF, znajdujących się w placówkach Kasy Stefczyka,
- brać udział w konkursach z nagrodami,
- brać udział w szkoleniach i projektach o zasięgu ogólnopolskim realizowanych przez SKEF.

W ramach swoich celów statutowych Stowarzyszenie powołało do życia:

OŚRODKI DORADZTWA FINANSOWEGO I KONSUMENCKIEGO

Dzięki wieloletniemu doświadczeniu i wiedzy praktycznej pozycja SKEF i Ośrodków na rynku usług finansowo-prawnych w naszym kraju jest wyjątkowa. Jako jedyni od lat zajmujemy się problematyką dotyczącą nadmiernego zadłużenia w Polsce i wspieramy osoby borykające się z problemami finansowymi.

KREDYT Z ROZSĄDKU

Nie ma nic nagannego w pożyczaniu pieniędzy, pod warunkiem jednak, że przy podejmowaniu tego

typu działań będziemy kierować się rozsądkiem. Decyzja o wzięciu kredytu, po przeanalizowaniu wszystkich argumentów za i przeciw, może umożliwić nam zrealizowanie naszych celów, takich jak np. zakup niezbędnego sprzętu AGD, samochodu, wymarzonego mieszkania czy domu. Jeśli posiadamy pełną świadomość tego, czym jest kredyt, i zdajemy sobie sprawę z konsekwencji zaciągania zobowiązań, z pewnością będziemy rozsądniej podejmować decyzje i na bieżąco analizować swoją sytuację finansową.

Znaczna większość kredytobiorców, zaciągając zobowiązanie, deklaruje, że chce je spłacić zgodnie z zawartą umową. Jednak los bywa nieprzewidywalny, a nasze dobre chęci czasem mogą okazać się niewystarczające. Nieprzemysłane decyzje kredytowe, brak podstawowej wiedzy czy utrata płynności finansowej to tylko niektóre przyczyny popadania w spiralę zadłużenia i stan niewypłacalności.

PORĘCZANIE KREDYTÓW

Poważny problem stanowi także bezrefleksyjne poręczanie kredytów. Nie wszyscy zdają sobie sprawę, że poręczyciel w takim samym stopniu jak kredytobiorca odpowiada za istniejący dług i wierzyciel może od niego żądać zwrotu pożyczonych pieniędzy. Nierzadko kredyty zaciągane są dla osób trzecich, które pomimo początkowych zapewnień o spłacie unikają odpowiedzialności, a obowiązek zwrotu długu spada na nas jako poręczycieli.

NADMIERNE ZADŁUŻENIE

Stan nadmiernego zadłużenia może być również wywołany czynnikami od nas niezależnymi. Zaburzenia płynności i stabilności finansowej mogą być

wywołane utratą pracy, majątku czy zdrowia lub innymi przypadkami, których nie jesteśmy w stanie przewidzieć. A pogorszenie sytuacji życiowej z całą pewnością przełoży się na zdolność do terminowej obsługi zobowiązań finansowych. I właśnie takim osobom staramy się pomóc.

PĘTLA KREDYTOWA

W nielicznych przypadkach zadłużenie może być wynikiem celowego wyłudzenia kredytu. Dotyczy to osób, które zaciągając kredyty, posługują się fałszywymi lub nierzetelnymi dokumentami. Na szczęście grupa osób, które działają w taki sposób, stanowi niewielki odsetek wszystkich kredytobiorców. Nie możemy tych osób mylić z kredytobiorcami, którzy zaciągają nowe zobowiązania w celu spłaty już istniejących długów. Ich celem nie jest wyłudzenie kredytu i bezprawne wzbogacenie się, ale wyjście z pętli kredytowej. Niestety, robią to zazwyczaj nieumiejętnie i przez to jeszcze bardziej pogłębiają swój stan zadłużenia.

USŁUGI DORADCZE ODFIK ŚWIADCZONE SĄ W ZAKRESIE:

- pomocy w określeniu finansowej i prawnej sytuacji Klienta,
- przekazywania informacji o przysługujących Klientowi prawach i uprawnieniach konsumenckich,
- wyjaśnienia procedur kredytowych,
- doradztwa w zakresie budżetu domowego,
- wyjaśnienia zagadnień związanych z nadmiernym zadłużeniem.

PORTAL WWW.SKEF.PL

Wielkim wsparciem dla każdego zainteresowanego problematyką finansów – czy to dla osób pragnących pogłębić swoją wiedzę w tym

zakresie, czy mających problemy ze spłatą swoich zobowiązań – jest nasz portal internetowy www.skef.pl

Poza opisem projektów edukacyjnych realizowanych przez Stowarzyszenie dla dzieci i młodzieży w szkołach podstawowych, ponadpodstawowych czy projektów edukacyjnych dla seniorów publikowanych jest bardzo wiele cennych artykułów poradnikowych.

PRZYKŁADOWE PYTANIA PORUSZONE W ARTYKUŁACH PORADNIKOWYCH

- Czy za długi bankowe grozi więzienie?
- Jak wygląda egzekucja alimentów a kwota wolna od potrąceń?
- 500 plus dla seniora – czy podlega zajęciu?
- Jaki jest nowy sposób doręczania pism wierzycieli przez komorników?
- Czy można zrzec się dziedziczenia, aby uniknąć odpowiedzialności za długi?
- Co może firma windykacyjna?
- Ile może zająć komornik z emerytury i renty?
- Praca w trakcie pobierania emerytury – ile można dorobić?
- Jak odroczyć spłatę rat kredytu hipotecznego?
- Restrukturyzacja zadłużenia – wyjaśnienie procedury restrukturyzacji zadłużenia w przypadku wystąpienia problemów finansowych.

Na te pytania i wiele, wiele innych odpowiedź można uzyskać na stronie www.skef.pl

Serdecznie zapraszamy.

Nasi specjaliści czekają na Państwa zapytania w godzinach otwarcia biur.

Poniżej przedstawiamy dane kontaktowe Ośrodków. ■

Ośrodek Doradztwa Finansowego i Konsumenckiego w Gdyni

ul. Legionów 126, 81-472 Gdynia, tel. 58 624 98 74 lub 58 624 98 72
e-mail: prawnik@skef.pl

ODFiK w Gdyni czynny:

wtorek 12.00 – 14.00, środa 8.00 – 11.00



Radca prawny

Joanna Kobus-Michalewska

Ośrodek Doradztwa Finansowego i Konsumenckiego w Białej Podlaskiej

ul. Francuska 136, 21-500 Biała Podlaska, tel. 83 410 80 30
e-mail: odfik-bialapodlaska@skef.pl

ODFiK w Białej Podlaskiej czynny:

poniedziałek, wtorek, czwartek godz. 8:00 – 16:00, środa 9:00 – 17:00



Specjalista ds. doradztwa finansowego i konsumenckiego

Monika Marchalewska



XX edycja

Mistrzostwa Polski MŁODYCH EKONOMISTÓW

*Finansowy zawrót głowy
a odpowiedzialne wybory*

Do wygrania nagrody pieniężne:

I miejsce: 3000 zł	II miejsce: 2000 zł	III miejsce: 1000 zł
-------------------------------------	--------------------------------------	---------------------------------------

Szczegóły konkursu: www.skef.pl



Ruszyła XX edycja konkursu „Mistrzostwa Polski Młodych Ekonomistów” Serdecznie zapraszamy uczniów szkół podstawowych z klas VII i VIII do udziału w XX edycji konkursu pt. „Mistrzostwa Polski Młodych Ekonomistów”.

Konkurs ekonomiczny „Mistrzostwa Polski Młodych Ekonomistów” jest ogólnopolskim konkursem realizowanym przez Stowarzyszenie Krzewienia Edukacji Finansowej od 2006 roku. Co roku, konkurs poświęcony jest innej tematyce z obszaru zagadnień ekonomiczno-finansowych. **Temat tegorocznej edycji to: „Finansowy zawrót głowy a odpowiedzialne wybory”.**

**Na laureatów czekają atrakcyjne nagrody pieniężne:
I miejsce – 3 000 zł, II miejsce – 2 000 zł, III miejsce – 1 000 zł.**

Konkurs jest dwuetapowy, składa się z eliminacji i finału.

Aby wziąć udział w eliminacjach do konkursu, należy:

- wejść na stronę <https://www.skef.pl/mistrzostwa-polski-mloдых-ekonomistow/> na której udostępnione są materiały konkursowe (regulamin XX edycji konkursu, formularz zgłoszeniowy z zestawem zadań konkursowych część A i część B, plakat, oraz wykaz dodatkowych materiałów stanowiących wsparcie merytoryczne dla uczestników konkursu);
- zapoznać się z regulaminem XX edycji konkursu „Mistrzostwa Polski Młodych Ekonomistów”;
- wypełnić formularz zgłoszeniowy oraz udzielić odpowiedzi na zadania konkursowe część A i część B (**szczegóły zawiera regulamin konkursu**);
- formularz zgłoszeniowy wraz z zadaniami konkursowymi (część A i część B) należy przesać w jednym e-mailu jako całość pracy konkursowej **do 17 kwietnia 2026 r. na adres e-mailowy: ikarmasz@skef.pl**

- Lista osób zakwalifikowanych do finału konkursu zostanie opublikowana na stronie www.skef.pl **do dnia 17 maja 2026 r.**

Finał konkursu został zaplanowany na 12–13 czerwca 2026 r. w Warszawie.

Laureaci zostaną uhonorowani nagrodami pieniężnymi: **I miejsce – 3 000 zł, II miejsce – 2 000 zł, III miejsce – 1 000 zł.**

Organizatorem konkursu jest Stowarzyszenie Krzewienia Edukacji Finansowej (<https://www.skef.pl/>)

Patronat:

Krajowa Spółdzielcza Kasa Oszczędnościowo-Kredytowa (<https://www.skok.pl>)

Patronat medialny:

Tygodnik „Sieci” (<https://www.sieciprawdy.pl>)

Portal wGospodarce.pl (<https://wgospodarce.pl>)

Portal wPolityce.pl (<https://wpolityce.pl/>)

Telewizja wPolsce24 (<https://wpolsce24.tv>)

Partner:

Saltus Ubezpieczenia (<https://saltus.pl>)

Dodatkowych informacji udziela:

Iwona Karmasz, tel. 58 624-98-76, e-mail: ikarmasz@skef.pl

Serdecznie zapraszamy do udziału w konkursie!

Cena odwagi

Są historie, które przez dziesięciolecia żyją jedynie w rodzinnej pamięci, w opowieściach szeptanych z pokolenia na pokolenie, w lokalnej tradycji i w cichym przekonaniu, że kiedyś prawda musi wybrzmieć pełniej. Do takich należy los rodziny Pochwatków z Kolczyna na Lubelszczyźnie – polskiej rodziny zamordowanej przez Niemców za pomoc udzielaną Żydom w czasie okupacji.

Józef Pochwatka prowadził niewielkie gospodarstwo rolne, był także gajowym. Wraz z żoną Bronisławą oraz córkami, Janiną i Pelagią, należał do tych ludzi, którzy w czasach pogardy nie wyrzekli się człowieczeństwa. W ich domu, na strychu, a także w dwóch pobliskich ziemiankach, schronienie znalazło jedenaście osób narodowości żydowskiej. W okupowanej Polsce był to czyn wymagający nie tylko współczucia, ale i wielkiej odwagi, bo niemiecki terror nie znał litości.

Tragedia rozegrała się 5 stycznia 1943 roku. Wskutek donosu do gospodarstwa przybyła niemiecka ekspedycja karna, wspierana przez granatowych policjantów. Józef zdołał jeszcze ostrzec

ukrywanych, którzy uciekli do lasu. Sam jednak nie ocalał. Najpierw został brutalnie pobity, a potem wraz z rodziną zamordowany. Wśród ofiar była także Janina, będąca w zaawansowanej ciąży. Po zbrodni Niemcy spalili dom i zabudowania gospodarcze, jakby chcieli zatrzeć pamięć nie tylko o ludziach, ale i o ich moralnym świadectwie.

Przez długie lata miejsce pochówku Pochwatków pozostawało niepewne. Pamięć o nich trwała przede wszystkim wśród bliskich i mieszkańców okolicy. Dopiero współczesne działania Instytutu Pamięi Narodowej nadały tej historii nowy, doniosły wymiar. W lipcu 2024 roku zespół Biura Poszukiwań i Identyfikacji IPN przeprowadził w Kolczynie

prace poszukiwawcze. Odnalezione szczątki – należące do jednego mężczyzny, trzech kobiet oraz nienarodzonego dziecka – pozwoliły potwierdzić tragiczną prawdę, zapisaną wcześniej jedynie w ludzkiej pamięci i przekazać świadków.

W marcu 2026 roku, w przeddzień Narodowego Dnia Pamięci Polaków ratujących Żydów pod okupacją niemiecką, w Lublinie odbyło się spotkanie z udziałem potomków rodziny Pochwatków. Prawnukowie Józefa odebrali noty identyfikacyjne z rąk przedstawicieli IPN. Był to moment nie tylko urzędowego potwierdzenia tożsamości ofiar, ale przede wszystkim symbolicznego przywrócenia im miejsca w narodowej pamięci.



» Kolczyn. Poszukiwania miejsca pochówku rodziny Pochwatków

Rodzina Pochwatków należy do grona polskich bohaterów cichej odwagi. Nie walczyli z bronią w ręku, lecz bronili godności człowieka. Dziś, gdy ich imiona zostają na nowo wydobyte z zapomnienia, stają się częścią

wielkiej opowieści o Polsce wiernej dobru nawet w najciemniejszych czasach. ■

 Stowarzyszenie Krzewienia Edukacji Finansowej



Stowarzyszenie Krzewienia Edukacji Finansowej

PRZEKAŻ 1,5% PODATKU

I WESPRZYJ EDUKACJĘ FINANSOWĄ

KRS 0000053057

Stowarzyszenie Krzewienia Edukacji Finansowej
www.skef.pl



Tajemnica Chrztu Polski

Nie znamy dokładnego dnia ani miejsca, nie wiemy, kto udzielił sakramentu ani jak wyglądała sama ceremonia. A jednak właśnie chrzest Mieszka I uznaje się za chwilę, w której rodzące się państwo Piastów weszło do świata chrześcijańskiej Europy. To jeden z tych momentów, o których wiemy mniej, niż zwykle sądzimy, ale których znaczenie okazało się ogromne.

W szkolnym skrócie wszystko wydaje się proste: był rok 966, Mieszko I przyjął chrzest, a Polska weszła do grona państw chrześcijańskich. Kiedy jednak odłożymy podręcznik i zajrzyjemy do źródeł, zaczyna się historia znacznie ciekawsza. Nie zachował się żaden dokument sporządzony dokładnie w chwili chrztu Mieszka. Nie mamy aktu, opisu ceremonii, listu biskupa ani relacji świadka. To, co wiemy, zostało odtworzone z późniejszych roczników i kronik, a więc z zapisów powstałych już po wydarzeniu. Dlatego historycy mówią ostrożnie: rok 966 jest bardzo prawdopodobny, ale szczegóły pozostają przedmiotem rekonstrukcji. Sama formuła z roczników, że „Mieszko, książę Polski, został ochrzczony”, jest lapidarna i pozostawia więcej pytań niż odpowiedzi.

Najmocniej w tradycji utrwaliła się data 14 kwietnia 966 roku. Dziś właśnie tego dnia obchodzone jest Święto Chrztu Polski, ustanowione ustawą z 2019 roku. Wybór nie jest przypadkowy. Badacze wiążą go z praktyką wczesnego Kościoła, w którym dorosłych najczęściej chrzcili w noc paschalną, podczas najważniejszej liturgii roku. W 966 roku Wielkanoc przypadała właśnie w połowie kwietnia, stąd przekonanie, że Mieszko mógł przyjąć chrzest w Wielką Sobotę lub w noc z Wielkiej Soboty na Niedzielę Zmartwychwstania. Nie jest to jednak data zapisana przez naoczego świadka, lecz wynik historycznej rekonstrukcji. Są też uczeni dopuszczający inne terminy, nawet okolice Bożego Narodzenia, skoro także ten czas miał w dawnej tradycji silną symbolikę chrzcielną. Najuczciwiej więc powiedzieć tak: rok 966 przyjmujemy z dużą pewnością, ale dzień pozostaje hipotezą, choć hipotezą mocną.

CHRZEST MIESZKA, CZY POLSKI?

Warto też uporządkować pojęcia. Mówimy potocznie o „chrzcie Polski”, choć w sensie ścisłym chodziło o chrzest Mieszka I i zapewne znacznej części jego dworu. Nie oznacza to jednak, że to określenie jest błędne. Przeciwnie, dobrze oddaje historyczny sens wydarzenia. W X wieku decyzja władcy nie była wyłącznie sprawą prywatną. Kiedy książę przyjmował chrzest, otwierał nowy rozdział dla całego organizmu politycznego. To od tej chwili zaczynał się proces chrystianizacji kraju, budowy struktur kościelnych, wznoszenia świątyń, sprowadzania duchownych i wprowadzania łacińskiej kultury pisma. Dlatego historycy i publicyści mogą mówić o chrzcie Polski jako o symbolu początku drogi, a nie jako o jednorazowym geście obejmującym od razu wszystkich mieszkańców. Encyklopedia PWN wprost nazywa chrzest Polski tradycyjną nazwą chrystianizacji społeczeństwa w państwie polskim.

To rozróżnienie jest ważne również z innego powodu. Chrzest Mieszka nie był zamknięciem procesu, lecz jego początkiem. Dopiero po nim przysłała codzienna, mozolna praca Kościoła: nauczanie wiary, tworzenie wspólnot, organizacja liturgii, budowa pierwszych biskupstw i świątyń. W tym sensie rok 966 był jak zasianie ziarna, z którego wyrosła polska chrześcijańska kultura. Nie wszystko dokonało się w jednej chwili, ale właśnie tamta chwila nadała kierunek całemu dziejom. Z tej perspektywy określenie „chrzest Polski” nie jest



» Mieszko i Dobrawa

naudżyciem, tylko trafnym skrótem dla wydarzenia, które uruchomiło proces o znaczeniu państwowym, religijnym i cywilizacyjnym.

GDZIE NAPRAWDĘ OCHRZCZONO MIESZKA?

Druga wielka zagadka dotyczy miejsca. Poznań, Gniezno, Ostrów Lednicki — to trzy najczęściej wskazywane lokalizacje. Każda ma swoje argumenty. Poznań przemawia rangą wczesnopiastowskiego grodu i tym, że już w 968 roku powstało tam pierwsze biskupstwo obejmujące całe państwo i podległe bezpośrednio Stolicy Apostolskiej. Gniezno przyciąga późniejszym znaczeniem jako centrum pierwszej monarchii piastowskiej. Z kolei Ostrów Lednicki działa na wyobraźnię odkryciami archeologicznymi: w pałacu księżym z kaplicą znaleziono relikty basenów chrzcielnych, które wielu badaczy uznaje za bardzo poważny argument w tej dyskusji. Muzeum Pierwszych Piastów na Lednicy wprost wskazuje, że odkryte tam baseny czynią z Ostrowa Lednickiego prawdopodobne miejsce chrztu Mieszka, a prof. Andrzej M. Wyrwa mówił nawet o najpewniejszej lokalizacji.

Czy to znaczy, że sprawa jest rozstrzygnięta? Jeszcze nie. Historycy nadal podchodzą do niej ostrożnie, bo archeologia potrafi wiele podpowiezieć, ale nie dostarcza podpisu pod wydarzeniem. W praktyce najrozsądniej uznać, że chrzest odbył się na terenie państwa Mieszka, w jednym z głównych ośrodków jego władzy. I może właśnie to jest najbardziej wymowne: sakrament, który włączył rodzące się państwo do chrześcijańskiego świata, dokonał się nie gdzieś na marginesie, lecz w samym sercu pierwszej Polski.

DOBRAWA, POLITYKA I DECYZJA KSIĘCIA

Dlaczego Mieszko zdecydował się na ten krok? W starych kronikach odpowiedź ma także wymiar osobisty. Gall Anonim pisał, że do przyjęcia chrześcijaństwa skłoniła księcia jego żona Dobrawa,



FOT. DOMENA PUBLICZNA

córka czeskiego władcy. Także tradycja związana z Thietmarem z Merseburga mocno podkreśla jej rolę. W polskiej pamięci Dobrawa nie bez powodu zajmuje miejsce wyjątkowe. To nie tylko małżonka pierwszego historycznego władcy Polski, ale jedna z tych postaci, bez których historia naszego chrztu wyglądałaby inaczej. Była chrześcijanką, przybyła z otoczenia, w którym wiara, liturgia i kultura kościelna były już ugruntowane, i wniosła do państwa Mieszka nie tylko prestiż dynastyczny, ale i duchowe świadectwo.

Nie da się jednak ukryć, że obok motywu religijnego ogromne znaczenie miał także realizm polityczny. Mieszko rządził państwem młodym, ale ambitnym, położonym między potężnymi sąsiadami. Przyjęcie chrztu wzmacniało sojusz z Czechami i zarazem chroniło przed sytuacją, w której zewnętrzne potęgi mogłyby występować przeciw niemu pod hasłem przymusowego nawracania pogan. Britannica ujmując to krótko: Mieszko przyjął chrześcijaństwo, aby przeciwstawić się niemieckiej presji i uniknąć wchłonięcia przez strukturę Cesarstwa. To nie odbiera decyzji wymiaru duchowego. Przeciwnie, pokazuje średniowieczną prawdę, że wiara i ład publiczny były ze sobą ściśle związane. Dla władcy X wieku chrzest oznaczał wejście w nowy porządek całego życia — osobistego, dynastycznego i państwowego.

CHRZEŚCIJAŃSKA EUROPA

Znaczenie chrztu Mieszka trudno przecenić. To właśnie dzięki niemu państwo Piastów weszło do wspólnoty łacińskiej Europy. Nie chodziło tylko o prestiż. Chodziło o język kultury, pismo, dyplomację, organizację Kościoła, sposoby sprawowania władzy i rozumienie prawa. W świecie średniowiecznym to chrześcijaństwo tworzyło wspólną płaszczyznę cywilizacyjną. Kto do niej należał, ten był częścią większej całości. Kto pozostawał poza nią, ten ryzykował izolację. Muzeum Historii

Polski i opracowania edukacyjne ZPE podkreślają, że chrzest zrównał Mieszka z innymi chrześcijańskimi władcami Europy i stworzył jego państwu drogę do trwałego rozwoju.

Bardzo szybko widać było skutki instytucjonalne. Już w 968 roku powstało biskupstwo w Poznaniu, pierwsze na ziemiach polskich. To nie była drobna administracyjna decyzja, ale znak, że chrześcijaństwo zakorzeniło się na serio. Wraz z duchowieństwem przychodziły księgi, kancelaria, łacina, nowe formy pamięci historycznej, a więc wszystko to, bez czego trudno wyobrazić sobie trwałe państwo. W tym sensie chrzest Mieszka był nie tylko aktem wiary, lecz także początkiem polskiego ładu publicznego w jego klasycznym, zachodnim kształcie. Z chrztu wyrastały potem katedry, szkoły, święci, kronikarze, a z czasem cała polska kultura uformowana przez Ewangelię i łacińską tradycję Kościoła.

TAK MAŁO WIEMY

Im bardziej doniosłe wydaje się to wydarzenie, tym bardziej zdumiewa, jak wiele pozostaje niejasne. Nie wiemy z całą pewnością, kto ochrzcił Mieszka. Wśród kandydatów pojawia się Jordan, pierwszy biskup związany z Polską, ale także tu badacze pozostają ostrożni. Nie znamy dokładnego przebiegu ceremonii, choć można przypuszczać, że skoro chodziło o dorosłego władcę, obrzęd był rozbudowany i głęboko symboliczny, zgodny z dawną liturgią chrzcielną. Nawet kwestia imienia chrzcielnego nie jest pewna. Część badaczy od dawna łączy Mieszka z imieniem Dagobert, zwłaszcza w kontekście dokumentu „Dagome iudex”, choć również tutaj nie ma absolutnej jednomyślności.

Ciekawa jest także sama trwałość pamięci o tym wydarzeniu. Przez stulecia Polacy nie potrzebowali fotograficznej dokładności, by rozumieć jego wagę. Wiedzieli, że gdzieś u samych początków państwa był moment decyzji, która ustawiła Polskę na osi Rzymu, łacińskiej liturgii i chrześcijańskiej cywilizacji. Dlatego nawet jeśli spieramy się dziś o datę dzienną, miejsce albo celebry, nie spieramy się o sens. Ten pozostaje jasny. Chrzest Mieszka nie jest ciekawostką dla mediewistów. Jest jednym z najważniejszych punktów odniesienia dla polskiej historii.

WIĘCEJ NIŻ ROCZNICA

W gruncie rzeczy chrzest Polski jest czymś większym niż jubileuszowym wspomnieniem. To opowieść o początku. O chwili, w której rodząca się wspólnota polityczna przyjęła formę duchową, cywilizacyjną i kulturową, z której żyła potem przez całe wieki. Z tego aktu wyrasta polskie zakorzenienie w chrześcijaństwie, a więc także kształt naszej tradycji, świąt, obyczajów, sztuki, prawa i wyobraźni moralnej. Kiedy dziś mówimy o Polsce jako części Zachodu, w istocie wracamy myślą do decyzji Mieszka. To wtedy obrano drogę, która prowadziła przez Poznań, Gniezno i Lednicę ku katedrom, uniwersytetom, świętym patronom i całemu dziedzictwu Rzeczypospolitej. ■



Stowarzyszenie Krzewienia Edukacji Finansowej

